

Das Logistik-Magazin

onboard

ZIEGLER

Ausgabe Frühjahr 2019

***„Mit ZieglerTrack
optimieren Sie
Frachtbudgets.“***

ZieglerTrack

Supply Chain Management

Lieferkette im Blick

Koblenz

ZIEGLER eröffnet
neue Niederlassung

Oldtimer

Von der Schweiz
nach Tschechien

Messelogistik

Bewährtes Fachwissen
entspannt Nerven



Welcome onboard

Editorial



Beschaffungslogistik ist ein wichtiger Baustein zum Erfolg. Wir Spediteure begleiten die Ware vom Versandort (oft der Produktionsort), bis zum Zielort (oft Umschlaglager des Handels). Mit **ZieglerTrack** bietet ZIEGLER eine IT-Plattform, die von Unternehmen für die Organisation ihrer kompletten Lieferkette genutzt wird – detailliert bis zur Artikelnummer. Lesen Sie in dieser Ausgabe, wie Sie mit ZIEGLER Ihre Warenströme **noch effizienter organisieren** und Logistikkosten senken können.

Thorsten Witt, CEO
Schweiz, Deutschland

Inhaltsverzeichnis



Supply Chain Management Ganzheitliche Lösungen 4



„Frachtbudgets optimieren“ Interview mit Maciej Maciejewski 6



Neu: ZIEGLER in Koblenz Ex- und Importdienstleistungen für See- und Luftfracht 8



Linienverkehr mit Tschechien Linienverkehr von und nach Prag 10



Hans Edhofer, Heinz Schmitt Neuer Verkaufsleiter Deutschland – Jubilar in Kelsterbach 12



ZIEGLER Messelogistik Über 60 Jahre Erfahrung – geht auch für Symposien und Tagungen 13

Aufschubkonto

Welche Vorteile hat das sogenannte „Aufschubkonto“ und wie wird es beantragt



Für die Einfuhr von Waren nach Deutschland aus einem Nicht-EU-Land werden die jeweils geltenden Zölle und Einfuhrumsatzsteuern fällig. Abhängig von Warenwert und Zollsatz können dabei beträchtliche Summen anfallen, die vorfinanziert werden müssen.

Über das sogenannte Aufschubkonto kann ein Zahlungsaufschub von bis zu 45 Tagen erreicht werden, da die Zahlung jeweils erst zum 16. Tag des auf den Tag der Wareneinfuhr folgenden Kalendermonats zu entrichten ist. Für die Bewilligung eines Aufschubkontos für die Einfuhrumsatzsteuer ist die Hinterlegung einer Sicherheit nicht

erforderlich, wenn der Antragsteller zum vollen Vorsteuerabzug berechtigt ist. Die Bewilligung eines Aufschubkontos für Zölle ist jedoch von der Hinterlegung einer Sicherheit (Bankbürgschaft) abhängig.

Antrag

Der Antrag auf Zahlungsaufschub ist schriftlich bei dem für den Firmensitz zuständigen Bewilligungshauptzollamt zu stellen. Welches der sieben Bewilligungshauptzollämter in Deutschland für Ihr Unternehmen zuständig ist sowie Details zum Bewilligungsverfahren und die erforderlichen Formulare zum Herunterladen finden Sie auf www.zoll.de.

Unter bestimmten Voraussetzungen können auch Wirtschaftsbeteiligte mit Hauptsitz in der Schweiz oder in Liechtenstein Zahlungsaufschub beantragen. In diesem Fall sind die Anträge auf Zahlungsaufschub beim Hauptzollamt Stuttgart zu stellen.

Quelle: www.zoll.de

ZIEGLER Service

ZIEGLER bietet Ihnen auch die Möglichkeit der Abrechnung von Einfuhrumsatzsteuer und Zöllen **über Ziegler-Aufschubkonten**.

Bei Interesse kontaktieren Sie uns bitte unter:
sales_frankfurt@zieglergroup.com

IT-System senkt Kosten

Supply Chain Management steuert die Logistik und optimiert Kosten – sicheres Managen der Waren- und Datenströme

Eine typische Import-Situation: Ein Produzent von Laptops plant eine zeitlich exakt festgelegte Aktion in Discountern und Supermärkten. Produziert werden die Geräte in Asien, die Aktion läuft in Europa. Im Vorfeld will der Produzent wissen: Wo sind meine Laptops aktuell? Welches Computer-Modell befindet sich gerade auf welchem Containerschiff und in welchem Container? Wann ist mit der Anlieferung von welcher genauen Anzahl des jeweiligen Modells zu rechnen?

Infos bis zur Artikelnummer

Bei diesem klassischen Import wird schnell klar: Logistik ist weit mehr, als Sendungen von A nach B zu transportieren. Im Blick muss stets die gesamte Lieferkette sein – je mehr Informationen, umso besser. Die ideale Lösung lautet: ein Supply Chain Management System, das eine Sendung bis zur Artikelnummer der importierten Produkte aufschlüsselt.

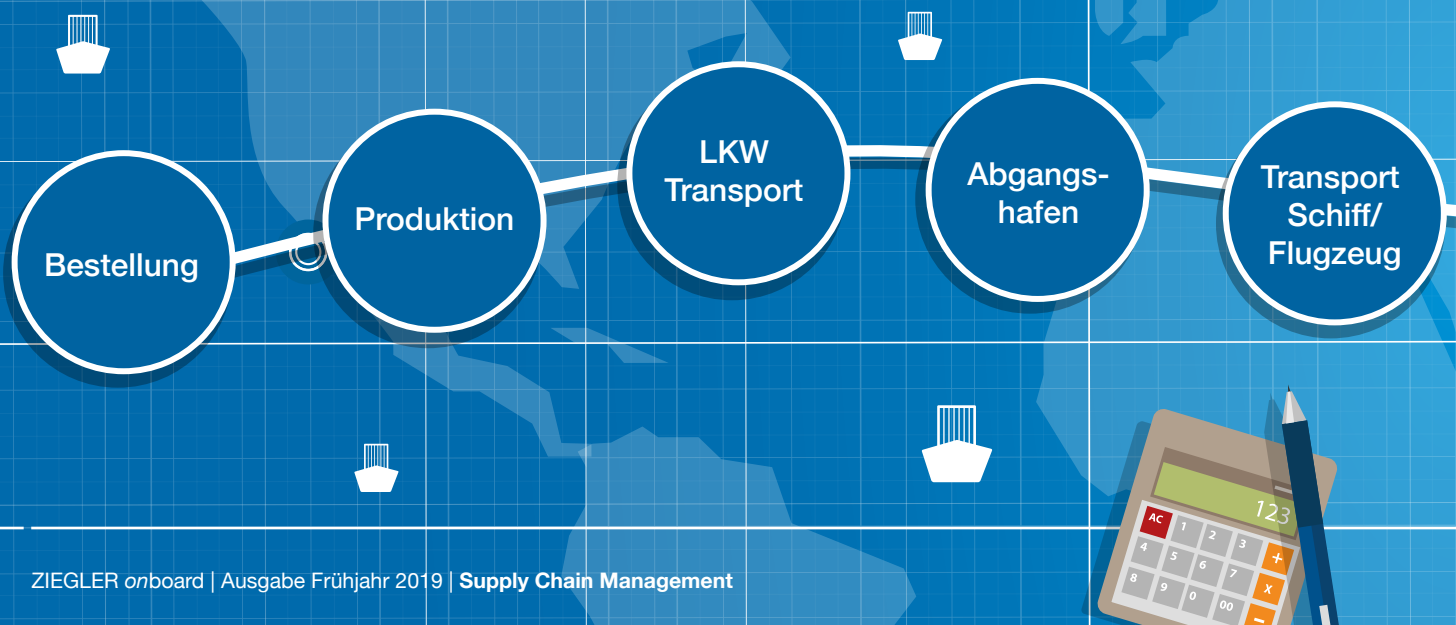
Leistungsstark: ZieglerTrack

Das IT-System „ZieglerTrack“ von ZIEGLER ist eines der weltweit leistungsstärksten Supply Chain Management Systeme und bietet genau diese Informationsfülle. Produzenten und Händler können mit ihm nicht nur Sendungen verfolgen, sondern auch einzelne Produkte mit Artikelnummern oder Sortimentsgruppen.

System für Beschaffungslogistik

Das System ist ein „Purchase-Order-Management Tool“ – also ein System, welches die Beschaffungslogistik übergreifend steuert und verwaltet. Nutzer haben die Beschaffungslogistik im Blick: jede Bestellung, jeden Transport – und das auf Artekebene. Bei Verzögerungen werden Sie automatisch informiert.

Mit ZieglerTrack
Zeit sparen
und Kosten
senken.



„Kommandozentrale“

Dashboard

Das Dashboard ist die „Kommandozentrale“: Es registriert alle Bewegungen der Lieferkette. Hier werden die Stati visuell aufbereitet und dargestellt. Das erleichtert das aktive Steuern der Ablaufprozesse und sichert die Einhaltung von Terminen.

Verlässliche

Entscheidungsgrundlage

Kunden, die ZieglerTrack nutzen, buchen über das eBooking-Modul selber ihre Sendungen bei ihrer ZIEGLER Niederlassung. Dazu geben sie Daten ein wie Empfänger der Sendung, Anzahl der Container etc. Zugleich gibt es eine Schnittstelle zum ERP-System des Kunden, über die Details der versandten Produkte übermittelt werden.

Viele Auswertungsoptionen

Das ZieglerTrack-System ermöglicht die Sendungsverfolgung nach Suchkriterien wie Containernummern, Artikelnummern, Schiffen oder nach dem Datum. Die Standorte von Containern werden direkt an ZIEGLER gesendet. Die Auswertungsoptionen bieten eine Grundlage, die für fundierte Entscheidungen bezüglich der Sendungen erforderlich ist.

Logistik-Kosten reduzieren

Mit ZieglerTrack können die Nutzer ihre Frachtbudgets reduzieren: Sie optimieren ihre Warenströme und Geschäftsprozesse. Somit kann die moderne Logistik-IT von ZIEGLER auch betriebliche Kosten senken.

ZieglerTrack – Ihr Nutzen

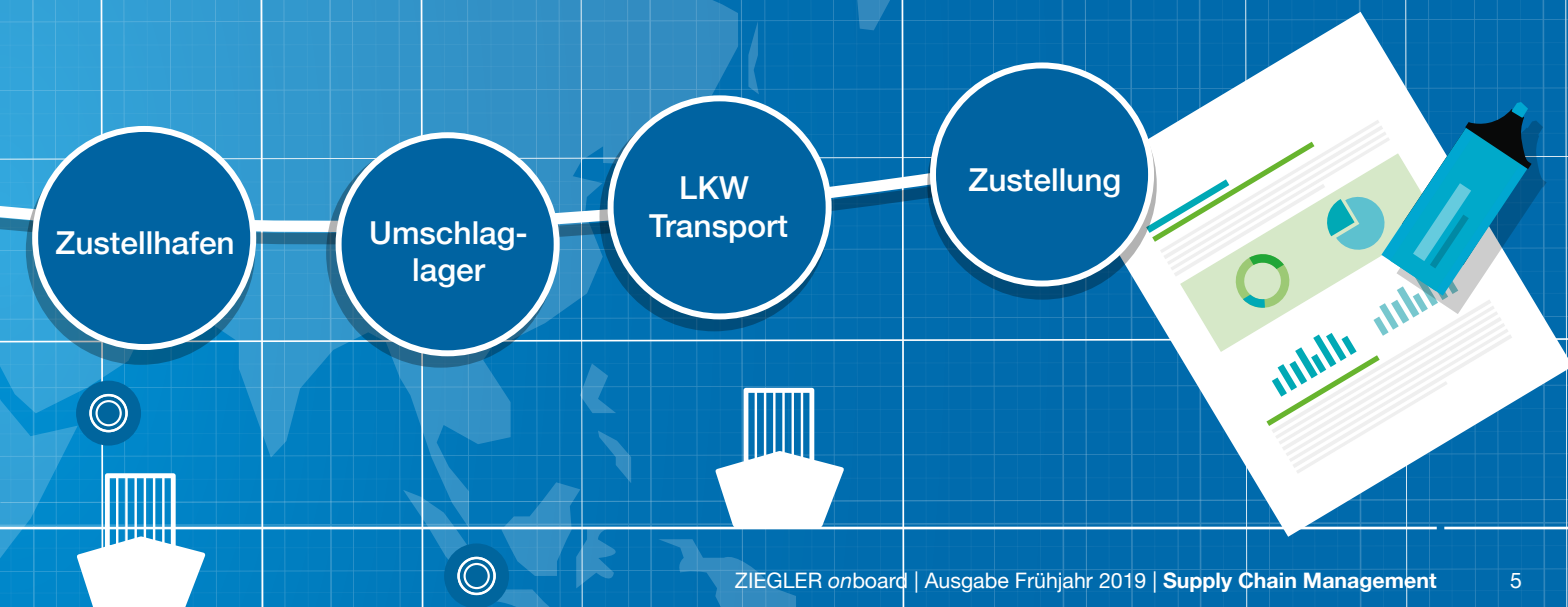
- Sendungsstatus durch viele Suchkriterien ermitteln – bis hin zur Artikelnummer
- Vorteile einer Vielzahl von Berichten über die Leistungen Ihrer Lieferanten
- Verwalten aller relevanten Dokumente wie Bill of Lading, Zoll- oder Handelsrechnungen
- Herunterladen und Ausdrucken von Dokumenten via Internet – standortunabhängig
- Hinterlegung von Dokumenten
- Schnittstelle zum ERP-System
- Automatische Soll-Ist-Vergleiche bei der Beschaffung und Lieferung
- Anpassbar an die Bedürfnisse der Nutzer

Ihr Ansprechpartner

Heinz Schmitt

Teil.: +49 6107 308-16

heinz_schmitt@zieglergroup.com



Frachtbudgets optimieren

Interview mit Maciej Maciejewski, Experte für Supply Chain Management

Mit „ZieglerTrack“ bietet ZIEGLER eines der leistungsfähigsten Supply Chain Management Systeme. Maciej Maciejewski arbeitet bei ZIEGLER in Kelsterbach täglich mit diesem System. onBoard sprach mit ihm über die Vorteile und die Möglichkeit mit dem System Logistikkosten zu senken.



Was hat Sie zum Spezialisten für Supply Chain Management gemacht?

Ich würde mich nicht als Spezialist bezeichnen – da dies ein Bereich ist, in dem ich fast täglich etwas Neues lerne. Ich hatte das Glück, Erfahrungen im Bereich der Lieferkette zu sammeln, indem ich für 3PLs und BCOs gearbeitet habe. Dies gab mir die Möglichkeit, die Herausforderungen kennenzulernen, denen sich jede der am Prozess beteiligten Parteien gegenübersteht. So konnte ich deren Bedürfnisse besser verstehen. Ich hatte auch das grosse Glück, mit Menschen zusammenzuarbeiten, die über immense Branchenkenntnisse verfügen. Sie nahmen sich die Zeit, diese mit mir zu teilen. Dafür bin ich meinen jetzigen Kunden äusserst dankbar, die sehr offen zu mir sind und mich in viele Themen, die ihre Lieferketten betreffen, einbeziehen. Die Auseinandersetzung mit unterschiedlichen Sichtweisen hat mir definitiv geholfen, ein ganzheitlicheres Verständnis dieses Bereichs zu entwickeln.

Was fasziniert Sie persönlich an dem Thema?

Supply Chain Management ist ein sehr dynamischer Bereich, der von vielen Faktoren beeinflusst wird. Insbesondere fasziniert mich, wie sich alltägliche Ereignis-

se, über die wir in Zeitungen lesen oder die wir in den Nachrichten sehen, auf die Branche auswirken. Beispielsweise, wie sich die von der Trump-Administration auf Waren, die aus China in die USA eingeführt werden, erhobenen Zölle unmittelbar auf die Transportvolumina auswirken – und damit auf die Überlastung der US-Entladehäfen, den Mangel an Fahrgestellen/LKWs und die Kapazitäten auf Zügen im Binnenland. Oder wie der Polarsturm, der Anfang des Jahres den mittleren Westen der USA traf, die Bahnbetreiber gezwungen hatte, die Terminals stillzulegen. In der heutigen Zeit, in der eine Fülle von Informationen verfügbar ist, suche ich nach Nachrichten und versuche einzuschätzen, ob ein bestimmtes Ereignis oder eine Reihe von Umständen Auswirkungen auf den Warenverkehr in der ganzen Welt haben wird. Ein weiterer Aspekt, der mir besonders gefällt, ist die Arbeit mit Menschen mit unterschied-

lichen beruflichen Hintergründen und Kulturen. Dies hat mich mit vielen guten Beziehungen belohnt – sowohl beruflich als auch privat.

Für welche Unternehmen ist ein Supply Chain Management sinnvoll?

Davon kann jedes Unternehmen profitieren: ein kleiner lokaler Importeur, der einen Spediteur für den grössten Teil seines Transportbedarfs einsetzt, oder ein grosser multinationaler Konzern, dessen Vertrag direkt mit den Reedereien abgeschlossen wird. Ich denke, dass immer mehr Menschen erkennen, dass es hier nicht darum geht, eine Kiste von A nach B zu verschieben, sondern darum, rechtzeitig auf genaue Informationen zugreifen zu können. Der Transportaspekt ist nicht zu unterschätzen – aber die Versorgung mit aussagekräftigen Daten ist entscheidend.

Abkürzungen und ihre Bedeutung

CRD – Cargo Ready Date – Datum der Versandbereitschaft der Ware

POs – Purchase Order – Bestellnummer

SKU – Stock Keeping Unit - Artikelposition

MBL – Master Bill of Lading – Schiffsfrachtbrief der Reederei

FCR – Forwarder's Cargo Receipt – Frachtbrief des Spediteurs

SOP – Standard Operating Procedure - Standardprozess

ZIEGLER bietet das IT-System ZieglerTrack.

Welche Besonderheiten sind beispielsweise für Produzenten in Asien hilfreich?

Den Lieferanten der Kunden wird der Zugriff auf das eBooking-Modul von ZieglerTrack ermöglicht. Dort können sie Buchungen bei den zuständigen ZIEGLER-Büros vornehmen. Neben grundlegenden Informationen wie dem Empfängernamen, den Häfen, der Anzahl der benötigten Container/Dienstleistungen oder der CRD, müssen Lieferanten auch PO-Einzelposten auswählen, die per EDI aus den ERP-Systemen der Kunden an ZieglerTrack übermittelt werden. Dies vereinfacht den Buchungsprozess erheblich und ermöglicht es dem Verlager, den Sendungsverlauf komfortabel zu verfolgen.

Welche Funktionen von ZieglerTrack sind für Importeure in Europa besonders hilfreich?

ZieglerTrack ist ein One-Stop-Shop für unsere Kunden. Es ermöglicht die Verfolgung von Sendungen nach Containernummern, POs, SKUs, Schiffen, Spediteuren oder – wenn eine der genannten Daten nicht bekannt ist – nach einer Vielzahl von Datums-Bereichen. Die Standorte der Container werden von den Reedereien per EDI an ZIEGLER übermittelt – so ist kein Besuch mehrerer Reedereien-Websites erforderlich. Darüber hinaus bietet unser System eine vorgelagerte Transparenz der Bestellungen, sobald Lieferanten Buchungen vornehmen, bis zu 14 Tage vor ETD. Unser System speichert auch Voralarmdokumente für jede Sendung, wie MBLs, FCRs, Handelsrechnungen und Packlisten. Nicht zuletzt bietet es viele nützliche Berichte, die von den Anwendern selbst direkt aus dem System generiert werden können. Meine persönliche Lieblingsfunktion von ZieglerTrack ist: Das System ist unabhängig von meinem Standort zugänglich – mit Internetzugang und einem PC oder Laptop stehen mir alle oben genannten Informationen zur Verfügung.

Was unterscheidet ZieglerTrack von anderen Systemen?

Im Gegensatz zu vielen ähnlichen Systemen, die auf dem Markt angeboten werden und auf Standardlösungen basieren, hat ZIEGLER ZieglerTrack selbst entwickelt – dadurch ist das System sehr anpassungsfähig. Dank des hochqualifizierten IT-Teams von ZIEGLER sind wir in der Lage, neue

Funktionen einzuführen – je nach Komplexität der Anfrage innerhalb weniger Tage oder Monate. Auf diese Weise können wir die Anforderungen unserer Kunden erfüllen, anstatt dass unsere Partner ihre Prozesse an unser System anpassen.

Was wird schneller durch ZieglerTrack?

Wo reduziert sich der Arbeitsaufwand?

Der Informationsfluss wird schneller! Durch die Verteilung der Lieferketten auf mehrere Zeitzonen bietet ZieglerTrack eine einzige Plattform für den Zugriff der Kunden auf ihre wichtigsten Daten – E-Mails müssen nicht mehr durchsucht werden. Mit verschiedenen verfügbaren Reporting-Tools und vielen nützlichen Suchoptionen liefert das System den Benutzern die Zahlen, die sie benötigen, um fundierte Entscheidungen zu treffen.

Wie hoch sind die Kosten für einen Ziegler-Kunden, wenn er mit dem ZieglerTrack arbeitet?

ZieglerTrack wird unseren Kunden kostenlos angeboten. Natürlich entstehen indirekte Kosten durch Onboarding, wenn IT-/Supply Chain-Ressourcen für die Integration der Kundensysteme mit ZieglerTrack eingesetzt werden müssen. Dieser Prozess kann bis zu drei Monate dauern, je nach Komplexität des Unternehmens. Sind die Datenübertragungskanaäle, Segmentabbildungen und operative SOPs einmal vorhanden, entstehen in der Regel nur noch durch signifikante Prozessänderungen zusätzliche Kosten.

Kann man mit ZieglerTrack Logistikkosten senken?

Ja! Dank den verfügbaren Berichten können Kunden bestimmen, welche Reedereien die kürzeste „On Water“-Leistung pro Hafenpaar haben oder welcher Hafen die Entladung der Container am schnellsten erledigt. Ausgestattet mit diesen Informationen können Kunden über die Prioritäten der Carrier entscheiden. Das kann dazu beitragen, dass die Waren rechtzeitig ankommen, um Bestellungen zu erfüllen, und damit die Lagerkosten senken. Die Vermeidung bestimmter PODs zu Spitzenzeiten, wenn die Verweildauer über dem Jahresdurchschnitt liegt, kann auch zu niedrigeren Lager- und Liegegebühren im Hafen führen. Dies sind nur einige Beispiele. Ich bin sicher, dass Kunden weitere Möglichkeiten finden werden, ihre Frachtbudgets zu optimieren, wenn sie mit ZieglerTrack arbeiten.

„Das System liefert die Zahlen,
um fundierte Entscheidungen
zu treffen.“

NEU: ZIEGLER in Koblenz

Ex- und Importdienstleistungen für See- und Luftfracht – Kooperation mit KARST



Das neue Areal mit 8.500 m² von ZIEGLER in Koblenz.

Neue Logistikkraft in Koblenz:
Am 1. April eröffnete ZIEGLER eine Niederlassung in der Stadt am Zusammenfluss von Mosel und Rhein. Im Gewerbegebiet am Rhein verbindet ZIEGLER den Wirtschaftsraum rund um das Deutsche Eck mit europäischen

und weltweiten Warenströmen durch Ex- und Importdienstleistungen für See- und Luftfracht.

Komplettes Dienstleistungsportfolio

ZIEGLER bietet in der Rudolf-Diesel-Strasse 6 ab sofort das kom-

plette Dienstleistungsportfolio einer international renommierten Spedition. (siehe Kasten)

Landtransporte durch KARST GmbH mit eigenem Fuhrpark
Landtransporte und Logistik erfolgen über die Koblenzer



Platz für Logistik: 3800 qm Lagerfläche – Blick in die Umschlaghalle.



Das Team kurz vor Inbetriebnahme mit ersten Lager-Paletten.

Traditionsfirma KARST Spedition
& Logistik – ein 100-prozentiges
ZIEGLER-Tochterunternehmen.
www.karst-spedition.de

3.800 m² Lagerfläche

ZIEGLER in Koblenz in der Nähe
der Fernstrassen A48 und B9
sowie dem Rheinhafen ist gut
ausgestattet: 500 Quadratmeter
moderne Bürofläche sowie 3.800
Quadratmeter Lager- und Kommis-
sionierfläche mit 20 Rampen und
Gleisanschluss.

Ihr Kontakt

ZIEGLER Koblenz

Rudolf-Diesel-Strasse 6

56070 Koblenz

Tel.: + 49 261 13 49 76-10

ziegler_koblenz@zieglergroup.com

Das ZIEGLER und KARST Dienstleistungsportfolio in Koblenz

- Luft- und Seefracht mit Verbindung zu
allen wichtigen Flug- und Seehäfen
- Landverkehre mit europäischem Netzwerk
- Wasseranschluss an das europäische Binnennetz
- Gleisanschluss Bahntransporte
- Warehousing und logistische Dienstleistungen
wie umverpacken, kommissionieren,
konfektionieren
- Konsignationslager
- Container Stauung für den Export
und Container Entladung/Import
- Beschaffung und Distribution
- Zollabwicklung
- Supply-Chain-Lösungen entlang
der gesamten Lieferkette



Erste LKW bringen Lagerware.



Jochen Korth organisiert den Aufbau
der neuen Niederlassung.



Direkte Nähe von ZIEGLER und KARST.

„Face to face“ mit Kunden

ZIEGLER Lausanne: neues Büro in Vufflens-la-Ville



Erfolgreiches Team (v.l.n.r.): Denis Beier, Sarha Heim, Myriam Martignier, Andreas Schaffner.

Das schlagkräftige Team von ZIEGLER Lausanne ist in neuen Räumen aktiv: Es ist im Dezember 2018 von Bioley-Orjulaz nach Vufflens-la-Ville umgezogen. Der

Standort hat viele Vorteile für die Kunden: die Nähe zur Ware, eine Kommunikation „Face to Face“ mit Partnern und Kunden, gute Erreichbarkeit sowie einen Bahnan-

schluss. Zusätzlich gibt es ein offenes Zolllager und ca. 9.000 m² Lagerfläche. Am 1. Februar 2019 stiess der neue Filialleiter zum Team: Andreas Schaffner. Er war einige Jah-

re bei BLG Bioley erfolgreich tätig und kennt das Unternehmen bestens. Seine Karriere bei ZIEGLER begann 1997 in der Filiale BLG Genf. 1998 war er mit dem Umzug der Abteilung LKW Transporte von Genf La Praille nach Bioley-Orjulaz betraut.

ZIEGLER Lausanne

Chemin de Vimoulin

1302 Vufflens-la-Ville

Tel. +41 21 886 15 75

lausanne@ziegler.ch

Linienverkehre mit Tschechien – Express bei Bedarf

ZIEGLER St. Gallen: Verkehre von und nach Prag – in die „Goldene Stadt“

Logistik in die Hauptstadt von Tschechien: ZIEGLER Schweiz bietet seit Januar 2019 über die Niederlassung St. Gallen einen direkten Linienverkehr in die „Goldene Stadt“ – nach CZ-250 66 Zdiby, einem Vorort von Prag. Abfahrten erfolgen mehrmals pro Woche. Die Laufzeit beträgt 2-3 Tage. Zum Service gehören Stückgutverkehre, Teil-/ Komplettladungen, Expressfahrten sowie

weitere Dienstleistungen je nach Kundenbedürfnis. Ferner bietet ZIEGLER im Export EU-Verzollungen oder CZ-Einfuhrverzollungen an und garantiert eine schnelle Reaktionszeit bei Anfragen für Logistik in die „Stadt der 100 Türme“.



Anfragen gerne an

ZIEGLER St. Gallen

Tel.: +41 71 311 1363

sg@ziegler.ch

„Gangsterlimousine“

Citroën Traction Avant von der Schweiz nach Tschechien

Der Traction Avant ist Kult und war einst das Symbolfahrzeug der Résistance, wie auch ein Lieblingsfahrzeug der Gangster und Kommissare – und das nicht nur in französischen Kinofilmen. Wegen seiner für die Zeit hervorragenden Fahreigenschaften empfahl er sich nämlich als ideales Fluchtfahrzeug. Bis heute werden in Kino- und Werbefilmen gerne schwarze Citroën der Baureihen 7/11/15 CV gezeigt, wenn böse Jungs vor der guten Polizei flüchten.

Dieser Citroën besass technische Merkmale, die im heutigen Automobilbau Standard sind. Er gehörte zu den ersten Wagen mit selbsttragenden Karosserien und Frontantrieb. Dadurch war er leichter, hatte einen tiefer liegenden Schwerpunkt und hervorragende Fahreigenschaften. Genau passend für Gangster und Kleinkriminelle: Sie konnten viel Diebesgut befördern und

hängten locker die Polizei ab. Ganz nebenbei: „Traction Avant“ heisst – aus dem Französischen übersetzt – ganz einfach Frontantrieb.



Mit diesem wunderschönen Wagen begann das Jahr 2019 für das ZIEGLER Team in St. Gallen: der Transport des Kultautos mit dem Baujahr 1935 von Basel ins tschechische Jevany. Gabriella Lucio organisierte den Transport – inklusive Vorbereitung und Verzollung. Das ganze geschah im Auftrag einer Privatperson und in Kooperation mit dem neuen Partner in Tschechien, Gondrand a.s. CZ 25 Zdiby.



Film „Le Gang“ mit Alain Delon (Screenshot).

Um diese Kultlimousine zu verfrachten, bedurfte es vieler Gespräche mit den Zollkollegen von ZIEGLER Kreuzlingen, dem Partner in Tschechien sowie dem Vertreter der beiden Privatpersonen. Abgeklärt wurden ferner Details: vom Fahrzeugtyp über die Abnutzung bis zu bautypischen Angaben des Herstellers.

Nachdem sämtliche Papiere für eine reibungslose Zollabwicklung vorlagen, trat die noble Limousine ihre Reise nach Tschechien an – auch dort der Zustand: tadellos. Die neuen Besitzer sind übrigens weder Gangster noch Agenten, vielmehr begeisterte Oldtimer-Fans.



Sicherer Transport der Kultlimousine.

„Positiv überraschen“

Neuer Verkaufsleiter Luft- und Seefracht bei ZIEGLER Deutschland

Hans Edhofer ist bei ZIEGLER Deutschland neuer Verkaufsleiter für Luft- und Seefracht. Er hat seine Ausbildung zum Speditionskaufmann bei Schenker absolviert und war u.a. sechs Jahre bei ITG tätig.

Hat man als Spediteur eine Berufung?

Die Bedürfnisse der Kunden treiben mich an. Ich will unsere Kunden durch hochwertige Leistungen positiv überraschen. Wichtig ist mir, moralische Werte und professionelle Fähigkeiten der Mitarbeiter zu fördern.

Was überzeugte Sie sofort an ZIEGLER?

Offenheit in Gesprächen, Bereitschaft für Veränderungen und der gestalterische Spielraum im Sinne der Unternehmensziele.

Was begeistert Sie in Ihrer Freizeit?

Familie, Laufen und Tischtennis, Begeisterung für Fussball, Comedy und Musik.



Hans Edhofer und Heinz Schmitt.

15 Jahre

Jubiläum Heinz Schmitt

Heinz Schmitt hat ZIEGLER geprägt: Vor 15 Jahren baute er mit Kollegen den Standort Kelsterbach auf, war Niederlassungsleiter, Verkaufsleiter Luft- und Seefracht für Deutschland und betreut heute Key Account-Kunden. Drei Fragen zum Firmenjubiläum:

Der ungewöhnlichste Auftrag?

Ersatzteillager in unseren Büroräumen mit 2.000 Artikeln und 24/7 Service.

Die schnellste Versendung?

Luftfracht: 23 Uhr ab Shanghai via München, 9 Uhr am nächsten Tag in Düsseldorf.

Das aussergewöhnlichste Land?

Ganz klar: das wunderbare Indien!

Auf Wachstumskurs

Jubiläum: 15 Jahre ZIEGLER in Frankfurt/Kelsterbach

Die Flugzeuge, die auf dem Frankfurter Flughafen landen, sehen die 23 Mitarbeiter in Kelsterbach beim Blick aus dem Fenster. Seit 15 Jahren eine inspirierende Umgebung für die Niederlassung mit Schwerpunkt Luft- und Seefracht, die erfolgreich auf Wachstumskurs ist. „Das Gebäude ist immer das gleiche geblieben – nur die Anzahl der Mitarbeiter und die der Büros hat zugenommen“, so Armin Kirberg.

Vier Auszubildende

Er übernahm die Niederlassungsleitung von Heinz Schmitt, der vor vier Jahren als Verkaufsleiter für Deutschland ein eigenes Team aufbaute – ebenfalls in Kelsterbach. Seit 14 Jahren dabei ist Tanja Degenhardt, Assistenz der Ge-

schäftsführung, zuständig für Angebote und Ausbildung: „Anfangen haben wir mit einem Auszubildenden, heute sind es vier.“



Dienstälteste (v.l.): Armin Kirberg, Tanja Degenhardt, Heinz Schmitt.

Messelogistik – über 60 Jahre Erfahrung

ZIEGLER übernimmt komplette Logistik rund um Messen, Symposien, Tagungen etc.



Messe bewegt, man muss nur das richtige Equipment haben.

ZIEGLER ist seit 1988 ein aktives Mitglied der IELA – der International Exhibition Logistics Associates. Diese Organisation hat weltweit 154 Unternehmen nach Qualitätsstandards und Erfahrungen ausgewählt. ZIEGLER in Belgien hat über 60 Jahre Erfahrung in der Messelogistik. Ein paar Beispiele:

SEAFOOD – Zoll + Kühltransporte

Als offizieller Spediteur der Seafood Expo Global erledigt ZIEGLER die Zollabfertigung und den Transfer vom Flughafen mit temperaturgesteuerten Lastwagen. Riesige Maschinen entladen wir in den Hallen für Fischereimaschinen.

BATIBOUW – Logistik-Fullservice

Als offizieller Ausrüster der grössten belgischen Fachmesse für Bau, Renovierung und Heimwerken erledigt ZIEGLER die folgenden Aufgaben: entladen,

umladen, lagern aller leeren Kisten, Transporte von Ausstellern.

VAKANTIESALON – Pavillons betreuen

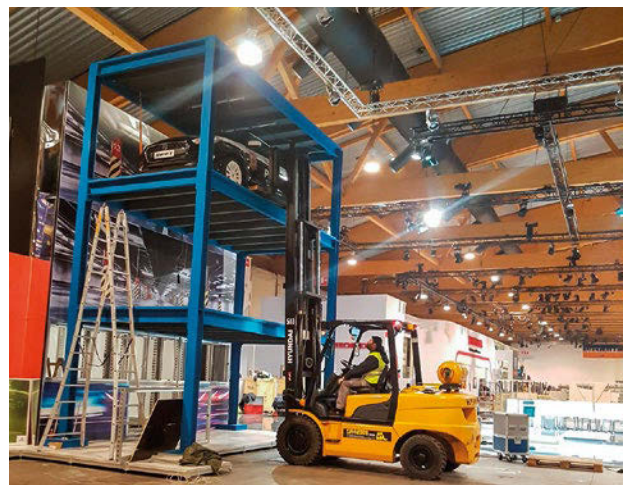
Eine Messe für Reisieliebhaber mit mehr als 800 Ausstellern: ZIEGLER koordiniert die Transporte und Auslieferungen für die Pavillons von Frankreich, Japan und anderen Länder und führt sie durch.

AUTOSALON – Auto-Transporte

Die grössten Auto- und Motorradmarken präsentieren ihr Sortiment: Das erfahrene ZIEGLER-Team transportiert und platziert die Autos z.B. auch auf logistisch anspruchsvollen Zwischengeschossen.

Umfassende Logistik – EU und Nicht-EU

ZIEGLER bietet umfassende Messelogistik: Die Teams koordinieren in der EU und Nicht-EU die komplette Logistik, wenn Kunden auf Messen ausstellen – von der Vorbereitung, der Abreise bis zur Auslieferung an den Messestand.



Platzieren eines Autos auf der Messe.

Internationale Feiertage – 2. Halbjahr 2019

Europa		Nordamerika		Südamerika		Asien		Afrika			
Juli		August		September		Oktober		November		Dezember	
1 Mo	Kanada: Nationalfeiertag	1 Do	Schweiz: Nationalfeiertag	1 So	Islamisches Neujahr	1 Di	China: Nationalfeiertag Goldene Woche 01.-07.	1 Fr	Frankreich, Belgien und andere: Allerheiligen	1 So	
2 Di		2 Fr		2 Mo	USA und Kanada: Tag der Arbeit Vietnam: Unabhängigkeitstag	2 Mi	Indien: Geburtstag Mahatma Gandhi	2 Sa		2 Mo	
3 Mi		3 Sa		3 Di		3 Do	Deutschland: Tag der deutschen Einheit	3 So		3 Di	
4 Do	USA: Unabhängigkeitstag	4 So		4 Mi		4 Fr		4 Mo		4 Mi	
5 Fr		5 Mo	Schottland: Summer Bank Holiday Kanada: Civic/Provincial Day	5 Do		5 Sa		5 Di		5 Do	Thailand: Geburtstag König Bhumibol
6 Sa		6 Di		6 Fr		6 So		6 Mi	Marokko: Jahrestag des Friedensmarsches	6 Fr	
7 So		7 Mi		7 Sa	Brasilien: Unabhängigkeitstag	7 Mo		7 Do		7 Sa	
8 Mo	Argentinien: Brückentag	8 Do		8 So		8 Di	Indien: Dussehra	8 Fr		8 So	
9 Di	Argentinien: Unabhängigkeitstag	9 Fr	Südafrika: Tag der Frauen	9 Mo		9 Mi		9 Sa	Indonesien: Geburtstag Mohammeds Kambodscha: Unabhängigkeitstag	9 Mo	
10 Mi		10 Sa		10 Di	Indien: Muharram/Aschura	10 Do		10 So	Tunesien: Mawlid an-Nabi	10 Di	Thailand: Tag der Verfassung Kambodscha: Internationaler Tag der Menschenrechte
11 Do		11 So	Indonesien: Islamisches Opferfest (Eid al-Adha)	11 Mi		11 Fr		11 Mo	USA: Tag der Veteranen Kanada: Remembrance Day Frankreich: L'Armistice Belgien und andere: Waffenstillstand Polen: Unabhängigkeitstag	11 Mi	
12 Fr		12 Mo	Indien: Bakr Id/Eid-ul Adha Thailand: Geburtstag der Königin Marokko, Tunesien: Eid al-Adha 12.-13.	12 Do		12 Sa	Brasilien: Erscheinung der Gottesmutter Maria Argentinien: Tag des Respekts für die kulturelle Vielfalt	12 Di	Indien: Guru Nanak Jayanti	12 Do	
13 Sa		13 Di		13 Fr	China: Mondfest	13 So		13 Mi		13 Fr	
14 So	Frankreich: Nationalfeiertag	14 Mi	Marokko: Tag der Integration der Westsahara	14 Sa		14 Mo	USA: Kolumbus-Tag Kanada: Thanksgiving Argentinien: Brückentag	14 Do		14 Sa	
15 Mo		15 Do	Indien: Unabhängigkeitstag Frankreich, Belgien und andere: Mariä Himmelfahrt	15 So		15 Di	Tunesien: Tag der Evakuierung Kambodscha: Gedenktag für den Königsvater	15 Fr	Brasilien: Nationalfeiertag	15 So	
16 Di	Thailand: Asalha Puja Tag	16 Fr		16 Mo		16 Mi		16 Sa		16 Mo	Südafrika: Tag der Versöhnung
17 Mi	Thailand: Khao Pansa Tag	17 Sa	Indonesien: Unabhängigkeitstag Argentinien: San Martin	17 Di		17 Do		17 So		17 Di	
18 Do		18 So		18 Mi		18 Fr		18 Mo	Brasilien: Tag der nationalen Souveränität Marokko: Unabhängigkeitstag	18 Mi	
19 Fr		19 Mo	Argentinien: Brückentag	19 Do		19 Sa		19 Di		19 Do	
20 Sa		20 Di	Marokko: Revolutionstag	20 Fr		20 So		20 Mi		20 Fr	
21 So	Belgien: Nationalfeiertag	21 Mi	Marokko: Tag der Jugend	21 Sa		21 Mo		21 Do		21 Sa	
22 Mo		22 Do		22 So		22 Di		22 Fr		22 So	
23 Di		23 Fr		23 Mo		23 Mi	Thailand: Chulalongkorn Kambodscha: Tag des Pariser Friedensabkommens	23 Sa		23 Mo	
24 Mi		24 Sa	Indien: Janmashtami	24 Di	Südafrika: Tag des Kulturerbes Kambodscha: Verfassungstag	24 Do		24 So		24 Di	
25 Do	Tunesien: Tag der Republik	25 So		25 Mi		25 Fr		25 Mo		25 Mi	Weihnachten 25.-26.
26 Fr		26 Mo	ENG, NIR, WAL: Summer Bank Holiday	26 Do		26 Sa	Österreich: Nationalfeiertag	26 Di		26 Do	
27 Sa		27 Di		27 Fr		27 So		27 Mi		27 Fr	
28 So		28 Mi		28 Sa		28 Mo		28 Do	USA: Thanksgiving	28 Sa	
29 Mo		29 Do		29 So		29 Di	Kambodscha: Krönungstag des Königs	29 Fr		29 So	
30 Di	Marokko: Nationalfeiertag	30 Fr		30 Mo		30 Mi		30 Sa	Schottland: St. Andrew's Day	30 Mo	
31 Mi		31 Sa				31 Do				31 Di	

Diese Liste erhebt keinen Anspruch auf Vollständigkeit und Korrektheit.
Stand 4/2019

Kundenströme intelligent steuern

Kundenströme in Echtzeit messen, Warteschlangen intelligent und elektronisch steuern: Dafür bietet die HERS GmbH moderne Lösungen. 1998 wurde das Familienunternehmen mit Sitz in Lausen, Baselland gegründet. *onboard* sprach mit dem Geschäftsführer Roger Seipp über moderne Leitsysteme und Logistik.



Personenleitsystem „beltrac“ mit magnetischem Fuss.

Was zeichnet Ihr Unternehmen aus?

Wir haben direkte Kontakte zu den Herstellern und gehen daher schnell auch auf Kundenwünsche ein. Unsere Produkte sind von hoher Qualität und besitzen neueste Materialien und Techniken.

Welche Produkte sind momentan am meisten gefragt?

Dies sind sicher die Grüne Branche, die Leitsysteme und die Technologie-Halterungen.

Gibt es ein Produkt, welches Sie speziell hervorheben möchten?

Gerne! Hier würden wir unsere Personenleitsysteme „beltrac“ erwähnen. Unser magnetischer Fuss überzeugt. Das kostenintensive Bohren oder Reparieren von Bohrlöchern entfallen. Eine entsprechende Metallplatte wird auf den Boden geklebt und der Pfosten positioniert. Bei einem Positionswechsel wird einfach

die Platte entfernt und eine Neue verklebt. Auch das Thema Personenführung nimmt zu. Schlagworte sind hier die „gefühlte“ Wartezeit, Zählung und Auswertung von Kundenfrequenzen sowie eine optimale Kundensteuerung.

Was machen Sie anders als andere Anbieter?

Wir bieten einen persönlichen und kundenorientierten Service an und gehen auf die Wünsche des Kunden individuell ein. Des Weiteren sind Flexibilität und schnelle Entscheidungswege ein Vorteil von uns.

Wie sind Sie auf ZIEGLER aufmerksam geworden?

Wir kennen unseren Ansprechpartner bei ZIEGLER seit längerer Zeit und haben in der Vergangenheit bereits viel mit ihm zusammengearbeitet.

Welche Dienstleistung von ZIEGLER nutzen Sie?

ZIEGLER betreut uns bei den Importen aus Deutschland sowie mit der Lagerbewirtschaftung und Logistik in der Schweiz. www.hers.ch



Geordnet zum Schalter: HERS lenkt Warteschlangen und Kundenströme.

Foto: HERS GmbH

Zukunft durch Ausbildung – „Ich werde Spediteur!“

Philipp Pehlemann verrät, warum er Speditionskaufmann wird

„Schon während meiner Schullaufbahn wollte ich organisatorische Aufgaben erledigen und konnte mit stressigen Situationen gut umgehen. So fiel mir meine Entscheidung bei der Berufswahl nicht schwer. Da ich mich

für Luft- und Raumfahrt interessiere, kam mir ein Beruf mit Logistik in den Sinn. Nachdem ich dies bei der Berufsberatung erwähnte, wurde mir die Ausbildung als Kaufmann für Spedition und Logistikdienstleistungen nahegelegt.

Ich informierte mich im Internet über dessen Aufgaben und fand diese sehr interessant. Zudem ist eine Spedition heutzutage ein bedeutender Zweig in der Wirtschaft und bietet mir gute Voraussetzungen für die Zukunft.

In den ersten Monaten meiner Ausbildung merkte ich, dass ein mittelständisches Unternehmen wie ZIEGLER die richtige Wahl ist. Aufgrund der dezentralen Strukturen kann ich Abteilungen und Verkehrsträger von A bis Z kennenlernen. Über meinen Ausbilder lernte ich viel über Luftfracht und konnte das gleich umsetzen. Er bringt mir Neues bei und hilft bei Fragen. So kann ich im Beruf optimal Fuss fassen.“

Text: Philipp Pehlemann (Azubi bei ZIEGLER Ratingen)

Speed-Dating für Azubis

Suche nach gutem Nachwuchs

Drei Stunden standen angehenden Berufsleuten zur Verfügung, um sich bei Firmen über Ausbildungsplätze in der Spedition zu erkundigen. Möglich war dies am 23. Januar 2019 bei der Ausbildungsmesse „Just in time“ in Hamburg. Mit dabei: die Spedition ZIEGLER. Julia Scholze, Ausbildungsverantwortliche in der Niederlassung Hamburg und Franziska Vosseler, Leiterin Aus- und Weiterbildung für Schweiz/ Deutschland beantworteten die

Fragen und erhielten Bewerbungsmappen.

Die nächsten Schritte: Auswahl der Kandidaten, Vorstellungsgespräche, Einstellungstest und Schnupper-Arbeiten. Gute Bewerber zu finden, ist nicht einfach. Doch es lohnt sich für beide Seiten. Den meisten Azubis bietet ZIEGLER nach dem Abschluss eine Festanstellung an.

Text: Franziska Vosseler



Freute sich über grosses Interesse: Julia Scholze bei der Azubi-Messe.

Soziales – ein Haus für Waisenkinder

ZIEGLER Aachen/Eschweiler unterstützt Aufbauprojekt in Kenia

Kinder sind unsere Zukunft – in Europa wie in Afrika. Anatol Balachowski von ZIEGLER in Aachen/Eschweiler setzt sich für Menschen in Afrika ein. Im Januar reiste er für drei Wochen ins ostafrikanische Kenia. Dort arbeitete er beim Ausbau eines Waisenhauses mit. ZIEGLER unterstützte das Engagement: Eine Woche wurde der Mitarbeiter von der Arbeit freigestellt. Hier sein Bericht:

„Mit elf weiteren Personen flog ich am 19. Januar von Köln nach Nairobi. Von der Hauptstadt Kenias ging es mit dem Auto weiter: Sieben Stunden fuhren wir

bis Tinderet – einem Dorf zwischen Nairobi und dem Victoria-see. Hier baut das Missionswerk Diguna (Diguna bedeutet: Die gute Nachricht für Afrika) Waisenhäuser auf.

Unsere Aufgabe

bestand darin, den Innenausbau des 8. Waisenhauses voranzubringen. In diesem Haus leben 30 bis 35 Kinder, fast alles Waisenkinder. Durch unseren Einsatz wurde das Haus zwei Monate früher fertig als geplant. Die Kinder in diesen Häusern ha-



Teamarbeit: Aufbau des Waisenhauses in Kenia.

ben nach ihrem Schulabschluss die Möglichkeit, die Berufsschule des Missionswerks zu besuchen. Nach Abschluss unseres Einsatzes gab es noch ein Erlebnis: Unsere Gruppe fuhr zu einer Safari-Tour in den Nationalpark von Nairobi.“



(v.l.): Monique Pirkner Nowak und Vanessa Gümil (ZIEGLER Schweiz), Sabine Schmid-Ott (ZIEGLER Deutschland), Wolfgang Beisert und Udo Hinz (Agentur).

Ideenschmiede

Vorgestellt: das Redaktionsteam von onboard

Welches Titelthema ist aktuell? Von welchem Thema hat ein Logistikleiter eines Importeurs oder Exporteurs einen Mehrwert? Welche Transportgeschichten von ZIEGLER sind interessant und unterhaltsam? Genau diese Fragen stellt sich das Redaktionsteam vom ZIEGLER-Magazin onboard bei jeder neuen Ausgabe. Regelmässig trifft sich das Team zur Redaktionskonferenz. Für das Redaktionsteam gilt das, was für viele Teams bei ZIEGLER gilt: Gemeinsam entstehen die besten Ideen.

Schiffe werden sauberer

Seefracht: neue Technologien reduzieren den Schadstoffausstoss von Schiffen

Schiffe stossen besonders viele Schadstoffe aus. Weltweit werden die Grenzwerte drastisch verschärft. Oft gelten sie in aller Härte nur für Neubauten – doch auch ältere Motoren lassen sich nachrüsten. Die Hersteller von Schiffsmotoren entwickeln jetzt neue Techniken, um den Ausstoss zu reduzieren.

Katalysatoren reduzieren Schadstoffe

MAN Diesel & Turbo bietet gleich zwei Techniken an. Zum einen entwickelte das Augsburger Unternehmen einen Reaktor speziell für grosse Zweitakter – er arbeitet nach dem Prinzip der selektiven katalytischen Reaktion. In die Abgase wird Ammoniak eingedüst, das in Kombination mit dem metallischen Katalysator Stickoxide in reinen Stickstoff und Wasser verwandelt – also unschädlich macht.

Software behält den Überblick

Die zweite Lösung beruht auf einer raffinierten Software. Bekannt ist, dass weniger Stickoxide entstehen, wenn ein Teil des Abgases mit der Verbrennungsluft vermischt wird. Dann ist die Verbrennungstemperatur geringer – Stickoxide entstehen umso mehr,

je heisser es zugeht. Die Abgas-mengen müssen exakt dosiert und an die aktuelle Leistung des Motors angepasst werden. Beim Beschleunigen müssen andere Anteile beigemischt werden als bei konstantem Tempo. Gleichzeitig muss verhindert werden, dass zu wenig Sauerstoff in der Verbrennungsluft ist. Das würde die Bildung von anderen Schadstoffen begünstigen. Dies alles ist so komplex, dass nur eine Software den Überblick behält.

PKW-Software reichte nicht

Die bei Diesel-PKW genutzte – und manchmal missbrauchte – Technik liess sich nicht auf alle Schiffsdiesel übertragen. Diese sind meist als Zweitakter ausgelegt, Automotoren dagegen als Viertakter. MAN entwickelte deshalb ein System, das die Zusammensetzung der Verbrennungsluft und die Einspritzung von Treibstoff so regelt, dass die geringste Menge an Stickoxiden entsteht.

Start: 2019

Beim Umweltschutz auf See ist Eile geboten. Noch in diesem Jahr sollen die ersten Schiffe mit der neuen Motor-Technologie ausgestattet werden.



ZIEGLER Standorte

ZIEGLER Schweiz



ZIEGLER Lausanne: neue Adresse ab 1.1.2019

ZIEGLER (Suisse) SA Tel.: +41 (0) 21 886 1575
 Chemin de Vimoulin Fax: +41 (0) 21 886 1595
 CH-1302 Vufflens-la-Ville lausanne@ziegler.ch

ZIEGLER Hauptsitz Pratteln

Tel.: +41 61 695 84 84
 info@ziegler.ch

ZIEGLER Logistikcenter Basel

Tel.: +41 61 695 84 59
 zieglerbasel@ziegler.ch

ZIEGLER Logistikcenter Dornach

Tel.: +41 61 706 60 12
 zieglerdornach@ziegler.ch

ZIEGLER Basel (Air & Sea)

Tel.: +41 61 695 84 40
 bsl@ziegler.ch

ZIEGLER Dietikon

Tel.: +41 44 866 89 89
 dietikon@ziegler.ch

ZIEGLER Genf

Tel.: +41 22 309 06 70
 info@ziegler.ch

ZIEGLER Genf (Airport)

Tel.: +41 22 717 87 90
 gva@ziegler.ch

ZIEGLER Kreuzlingen

Tel.: +41 71 677 10 20
 info@ziegler.ch

ZIEGLER Lausanne

Tel.: +41 21 886 15 75
 lausanne@ziegler.ch

ZIEGLER Lugano

Tel.: +41 91 605 73 77
 info@ziegler.ch

ZIEGLER Pratteln

Tel.: +41 61 815 53 53
 sales_ch@ziegler.ch

ZIEGLER St. Gallen

Tel.: +41 71 311 13 63
 sg@ziegler.ch

ZIEGLER Zürich (Airport)

Tel.: +41 43 816 54 54
 zrh@ziegler.ch

ZIEGLER Deutschland



ZIEGLER Hamburg

Tel.: +49 40 200 05 30
 ziegler_hamburg@zieglergroup.com

ZIEGLER Ratingen

Tel.: +49 2102 71 45 0
 ziegler_duesseldorf@zieglergroup.com

ZIEGLER Eschweiler

Tel.: +49 2403 508 0
 ziegler_aachen@zieglergroup.com

ZIEGLER Kelsterbach

Tel.: +49 6107 308 0
 ziegler_kelsterbach@zieglergroup.com

NEU

ZIEGLER Koblenz

Tel.: +49 261 13 49 76 10
 ziegler_koblenz@zieglergroup.com

KARST GmbH

Tel.: +49 261 20 07 50 10
 info@karstgmbh.de

ZIEGLER Filderstadt

Tel.: +49 711 70 70 77 80
 ziegler_stuttgart@zieglergroup.com

Logistik des Einkaufens



Im täglichen Klein-Klein ist jeder ein Mini-Logistiker. Ein Beispiel: der tägliche Einkauf. Was machen wir zuerst? Wir erstellen eine Einkaufsliste – das entspricht dem Transportauftrag. Dann entscheiden wir, je nach Umfang der zu beschaffenden Waren, welche Einkaufstasche – oder gleich mehrere? – wir nehmen. Und nun überlegen wir uns den Transportweg: zu Fuss oder mit dem Rad? Beides muss abgewogen werden bezüglich der Menge, die man einkaufen will. Alternativ kann man den Bus nehmen. Dies dauert aber länger, da wir ja den Weg vom und zum Bus miteinberechnen müssen. Oder nehmen wir die Option Auto: teuer, dafür schneller und lässt erst grosse Warenmengen zu. Ein Blick auf meine Einkaufsliste zeigt, ob wir

mehrere Geschäfte ansteuern. Gibt es Dinge, die ich sofort brauche? Habe ich Tiefkühlware und die entsprechende Verpackung hierfür?

Puh, ganz schöner Stress! Naja, den täglichen Einkauf erledigen wir ohne derlei Überlegungen. Er gehört zum Alltag. Keine Zeit zum Einkaufen? Oder keine Lust dazu? Dann bestellen wir online – überlassen die Anlieferung dem Profi?

Jeder Mensch ist Logistiker. So wie Speditionskaufleute Tag für Tag Transporte organisieren, so sind wir alle im Alltag Logistiker unseres eigenen Lebens: frische Südfrüchte und Nudeln, Kaffee und Saft, Kosmetik und Schnittblumen – das ist pure Logistik vom Supermarkt bis in die Wohnung.

Jubiläen

30 Jahre

Jörg Scharmentke

Leiter Niederlassung, Kreuzlingen
am 1. April 2019

10 Jahre

Beatrice Wagner

Personalwesen, Pratteln
11. Mai 2019

Estelle Köhl

Basel Air & Sea
1. Juni 2019

5 Jahre

Sylvie Ittis

Import II, Pratteln
1. Juni 2019

Nikolaj Rakela

Zürich Flughafen
1. Juni 2019

15 Jahre

Petra Jesnowski

Seefracht Export, Ratingen
1. Januar 2019

Heinz Schmitt

Key-Account-Manager
See- und Luftfracht, Kelsterbach
1. April 2019

10 Jahre

Marie-Odetta Schoonbroodt

Accounting, Welkenraedt
2. März 2019

5 Jahre

Anatol Balachowski

Lager Logistik, Eschweiler
1. Februar 2019



IMPRESSUM

Die Texte sind verfasst in der Schreibweise und Grammatik der Schweiz.
ZIEGLER (SCHWEIZ) AG Salinenstrasse 61, 4133 Pratteln, Schweiz,
Tel.: +41 61 695 84 84, info@ziegler.ch
ZIEGLER GmbH Ernst-Abbe-Strasse 34, 52249 Eschweiler, Deutschland,
Tel.: +49 2403 508-0, ziegler_aachen@zieglergroup.com
Layout, Realisation: beisert-hinz.de Fotos: ZIEGLER, beisert-hinz.de, fotolia.com,
iStock.com, Screenshot pinterest.fr

ZIEGLER

ZIEGLER Schweiz

www.ziegler.ch

ZIEGLER Deutschland

www.zieglergroup-germany.de